

# Вход Господа в Иерусалим

Оратория

## 1. Пророчества о Иерусалиме

Николай Плотников  
1986 г.

*Andante*

*p* *f* *p*

6 *Piu mosso*

*mf*

10

15 Женский хор

Го - род ве - ли - кий и го - род Свя - щен - ный, чуд - но ус -

20

тро - ен - ный, сли - тый вод - но. Го - род, Соз - да - те - лем

25

бла - го - сло - вен - ный, ви - деть те - бе э - тот день суж - де - но.

31

35

39 *p*

В ут - рен - нем солн - це он слав - но си - я - ет, взор на - пол -

39 *p*

44

ня - ет сво - ей кра - со - той. Го - род Са - ли - ма Ии -

44

49

су - са встре - ча - ет, Гос - по - да на - ше - го в сла - ве Е - го.

*Allegro*

55

Хор  
Вос - стань! Об - ле - кись в о - деж - ды ве - ли - чи - я тво - е -

*Allegro*

59

го, И - е - ру - са - лим!

## 2. Пророчества о Христе

64

*Andante*

Соло сопрано

64 *tr* Не у - молк - ну ра - ди Си -

The musical score for measures 64-67 consists of a vocal line and a piano accompaniment. The vocal line begins with a whole rest, followed by a half note G4, a quarter note A4, a quarter note B4, and a quarter note C5. The piano accompaniment features a melodic line in the right hand and a bass line in the left hand, both in a 4/4 time signature.

68

68 о - на и ра - ди И - е - ру - са - ли - ма не ус - по - ко - юсь, до -

The musical score for measures 68-71 continues the vocal and piano parts. The vocal line has a half note G4, a quarter note A4, a quarter note B4, a quarter note C5, a half note D5, and a quarter note E5. The piano accompaniment maintains its rhythmic pattern.

72

72 ко - ле не взой - дет как свет прав - да е - го, и спа -

The musical score for measures 72-74 continues the vocal and piano parts. The vocal line has a half note G4, a quarter note A4, a quarter note B4, a quarter note C5, a half note D5, and a quarter note E5. The piano accompaniment continues with its characteristic accompaniment.

75

75 се - ни - е е - го, как го - ря - щий све - тиль - ник.

The musical score for measures 75-77 concludes the vocal and piano parts. The vocal line has a half note G4, a quarter note A4, a quarter note B4, a quarter note C5, a half note D5, and a quarter note E5. The piano accompaniment ends with a final chord in the right hand and a sustained note in the left hand.

79 *Allegro* Соло тенор

И - бо от Си - о - на вый - дет За -

79

Detailed description: This system contains the first five measures of a tenor solo. The vocal line is written on a single treble clef staff. The piano accompaniment consists of two staves (treble and bass clefs) with block chords and a steady bass line. The lyrics are: "И - бо от Си - о - на вый - дет За -".

кон и Сло - во Гос - под - не из И - е - ру - са -

84

Detailed description: This system contains measures 84, 85, and 86. The vocal line continues with the lyrics: "кон и Сло - во Гос - под - не из И - е - ру - са -". The piano accompaniment continues with similar harmonic support.

ли - - - ма!

87

Detailed description: This system contains measures 87 through 91. The vocal line features a long note on the word "ли" followed by a rest and then "ма!". The piano accompaniment provides harmonic support throughout.

92 *Largo* Соло баритон

И про - и - зой - дет от - расль от кор - ня И - е -

92

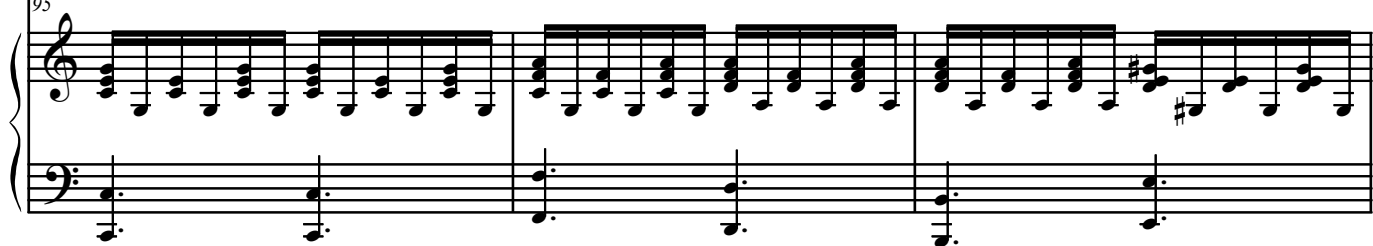
Detailed description: This system contains measures 92 through 96. The vocal line is written on a bass clef staff and features a long note on the word "И". The piano accompaniment consists of two staves with a rhythmic pattern of eighth notes in the right hand and a steady bass line in the left hand. The lyrics are: "И про - и - зой - дет от - расль от кор - ня И - е -".

95



се - е - ва, и по - чи - ет на Нем

95

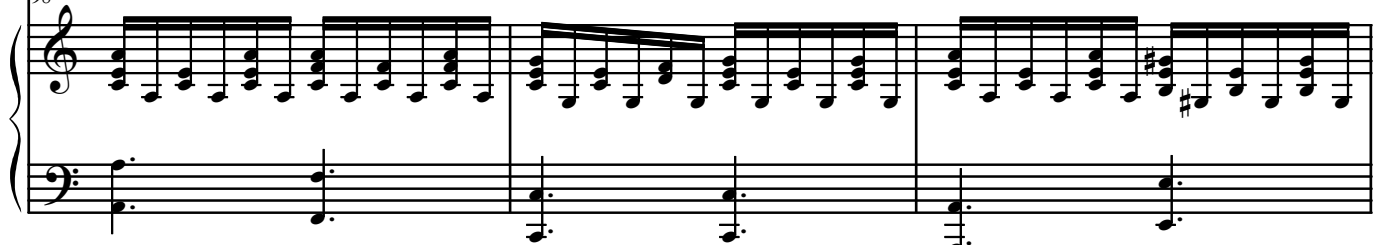


98



Дух Гос - - по - день, Дух пре - муд - рос -

98



101



ти и ра - зу - ма, Дух со - ве -

101

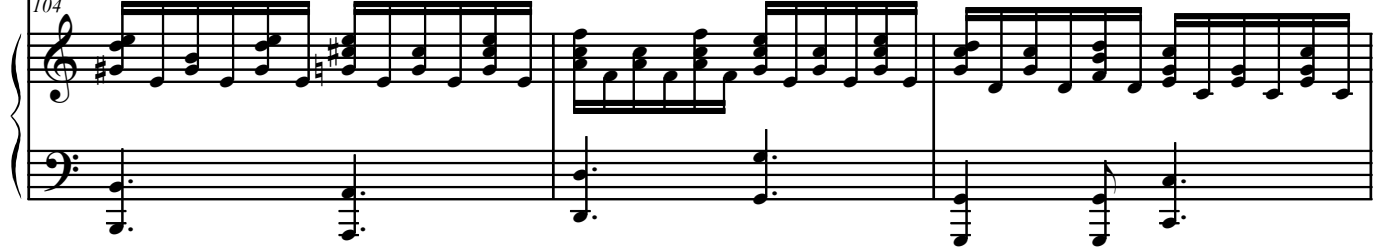


104



та и бла - го - чес - - - - - ти - я.

104



107

111 *Allegro risoluto*

Хор При - го - товь - те путь Гос - по - ду, при - го - товь - те путь Гос - по - ду, при - го -

116

товь - те путь Гос - по - ду и я - вит - ся сла - ва Гос - под - ня и уз -

*p*



120 *sfz* *ff*

рит вся тварь Спа - се - ни - е Бо - жи - е. Вот Гос-подь гря-дет с Си -

120 рит *ff*

125 *Adagio dolce*

о - - на, при - го - товь - те путь Гос - по - ду.

125 3 3 3

### 3. Восхождение Христа в Иерусалим

129 *Largo*

134

Соло альт

*p* Вос - хо - дя в И - е - ру - са - лим, И - и - сус ска - зал Сво - им у - че - ни -

139

Соло тенор

кам: "Вот мы и - дем в И - е - ру - са - лим.

145

И со - вер - шит - ся все на - пи - сан - но - е о Сы - не Че - ло - ве - чес - ком,

150

и пре - да - дут Е - го я - зыч - ни - кам на по - ру - га - ни - е,

и о - су - дят Е - го на



смерть, и в тре - тий день вос - крес - нет."



Ор О, как тяж - ки те стра - да - нья, что и - дет при - нять Хрис - тос,  
О, как тяж - ки, тяж - ки те стра - да - нья, о, Хрис - тос,



и нам, греш-ным, на Гол - го - фе ис - куп - ле - нье Он при - нес.  
и нам, греш-ным, ис - куп - ле - нье нам Он при - нес."

## 4. Прославление Христа народом

181 *Animato*

Соло бас

*f*

И - и-сус, на -

186

шед мо - ло - до - го ос - лен - ка, сел на не - го; на -

191

Хор

род же, по-сти - лал сво-и о - деж - ды по до - ро - ге, вос-кли - ца - я: *mf* "О -

196

сан - на! О - сан - на! О - сан - на! О - сан - на Сы - ну Да -

196

199

ви - до-ву! Бла-го-сло-вен Гря-ду - щий во и - мя Гос - под-не! О - сан-на! О-сан-на! "О

*tr*

199

203

сан - на! Бла - го - сло-вен Гря - ду - щий во и - мя Гос-под - не!

203

## 5. Плач Христа о Иерусалиме

207 *Andante* Соло сопрано

И приб -

*legato*

212

ли - зив-шись к го - ро-ду, за - пла - кал о нем.

217

*mf* *f* *p*

221 Соло тенор

*p* О, ес - ли бы и ты хоть в э - тот день уз-нал что слу-жит кми - ру

224

тво - е - му, и - бо при-дут на те - бя дни, ког -

227

да вра-ги ок-ру-жат те-бя и ра-зо-рят те-бя за

230

то, что ты не уз-нал вре-ме-ни по-се-ще-ни-я

233

тво-е-го...

### 6. Вход в город

236

*Allegro*

Про-хо-ди-те, про-хо-ди-те в во-

239

ро - - - та, при - го - товь - те путь на - ро - ду, вот Гос -

239

242

подь объ - яв - ля - ет до кон - ца зем - ли: Ска - жи - те дще - ри Си -

*Moderato*

Дуэт

242

245

Хор

о - на, гря - дет Спа - си - тель твой! Ска -

Дуэт

245



248

Хор

жи - те дще - ри Си - о - на, гря - дет Спа - си-тель твой!

248

3

252

3

*Tempo I*

255

Ве - лик Гос-подь и все - хва - лен во Гра - де Бо - га

255

259

на - ше - го и на Свя - той го -

262

ре Е - - - го. Пой - те Бо - гу,  
Пой - те Бо - гу, пой - те Бо - гу

265

Пой - те Бо - те Бо - гу  
на - ше-му, Он ве -  
на - ше-му, пой - те Бо - гу,

268

лик на Си - о - - - не, Он ве-лик на Си - о - не, во -

268

271

век сла - ва Е - му!

*ff*

271

*sfz*